

雷诺萨——墨西哥东北部制造业与跨境物流核 心的工业厂房市场洞察

投资墨西哥：把握雷诺萨跨境制造与出口导向型产业的增长机遇

本报告基于系统性数据分析，为中国制造业企业提供决策参考，助力识别最具潜力的区域、政策与产业链机会，从而在墨西哥构建高效、可持续的国际化布局。



总体概况

雷诺萨工业生态系统战略概览

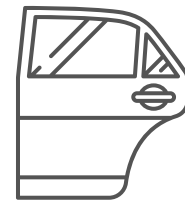
雷诺萨位于墨西哥北部边境，是墨西哥最具竞争力的出口制造中心之一，与美国德克萨斯州麦卡伦市隔河相望，并通过《美墨加协定（USMCA）》深度融入北美供应链体系。依托 I-69/I-2 国际走廊，雷诺萨可便捷连接蒙特雷、坦皮科和阿尔塔米拉港，形成集公路、铁路与海关设施于一体的多式联运物流枢纽。这一区位优势使城市从传统加工出口基地逐步升级为多元化的先进制造业中心，吸引众多全球企业布局生产与跨境供应链节点。

雷诺萨的竞争优势为企业“近岸外包（nearshoring）”提供了极具吸引力的落脚点。全市拥有 10 余个活跃的工业园区，由 FINSA、Index Reynosa、Del Norte、Villa Florida 等开发商运营，提供毗邻口岸的 A 级标准厂房。城市劳动力技术成熟，人工与运营成本较德州低 10-15%，并具备良好的营商与税收环境，对寻求在墨西哥建立出口型制造基地的中国企业而言，是兼具成本与效率优势的理想选择。

在产业政策层面，塔毛利帕斯州（Tamaulipas）推出了针对高附加值行业的投资激励，包括医疗器械、电子、汽车零部件与物流等领域，并持续推进 法尔-雷诺萨口岸（Pharr-Reynosa Bridge）现代化改造。该口岸目前承担了约 14% 的美墨陆路贸易总量。与此同时，当地的技术大学和培训中心为制造业提供了稳定的专业人才供给。

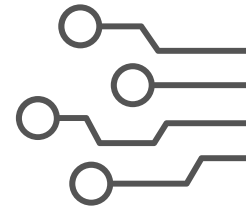
从战略角度看，雷诺萨是中国企业进入北美市场的“智慧门户”。城市兼具成熟的产业生态、完备的基础设施、跨境物流便利与成本竞争力，是东北部制造走廊中的核心节点。

最具活力的产业领域包括：



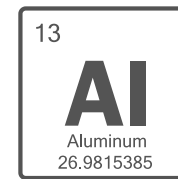
汽车及零部件制造业

雷诺萨深度融入墨西哥东北部汽车制造走廊，与蒙特雷及美国德州产业带形成紧密联动。该产业正向轻型组装、电气组件与精密制造升级，构建起在 美墨加协定（USMCA） 框架下高度一体化的供应体系，带动本地及区域配套能力持续提升。



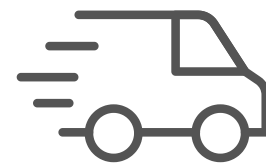
电子、电器与医疗器械

雷诺萨拥有墨西哥最成熟的 电子制造服务（EMS/CE） 集群之一，聚集了美资、台资与中资企业，生产涵盖电子模块、通信系统与医疗设备。依托毗邻美国市场的区位优势，企业可实现准时化（JIT） 生产与高效率售后支持，显著提升供应链响应速度与服务水平。



机械、金属加工与塑料

受能源、交通与基础设施领域需求增长推动，雷诺萨制造业正向高技术含量与自动化生产转型。企业逐步引入数字化设计、先进材料处理与智能制造系统，巩固其在国际制造链中的技术竞争力与产业地位。



跨境物流与第三方仓储（3PL）

凭借紧邻 法尔-雷诺萨国际口岸（Pharr-Reynosa Bridge） 的战略区位，雷诺萨已成为美墨贸易的核心物流枢纽之一。不断扩大的货物集拼、分拨与后段组装业务，以及自动化海关与数字化报关流程的应用，显著提升了跨境运输效率与供应链协同水平。

综合来看，雷诺萨已形成一个成熟、稳健且持续增长的工业生态系统。本《雷诺萨工业厂房市场报告2025》将进一步解析当地厂房库存、吸纳量、在建项目、租金走势及其背后的结构性驱动因素，帮助中国企业评估其在墨西哥北部设厂或布局跨境供应链的可行性与竞争优势。

雷诺萨：产业生态与战略性集群

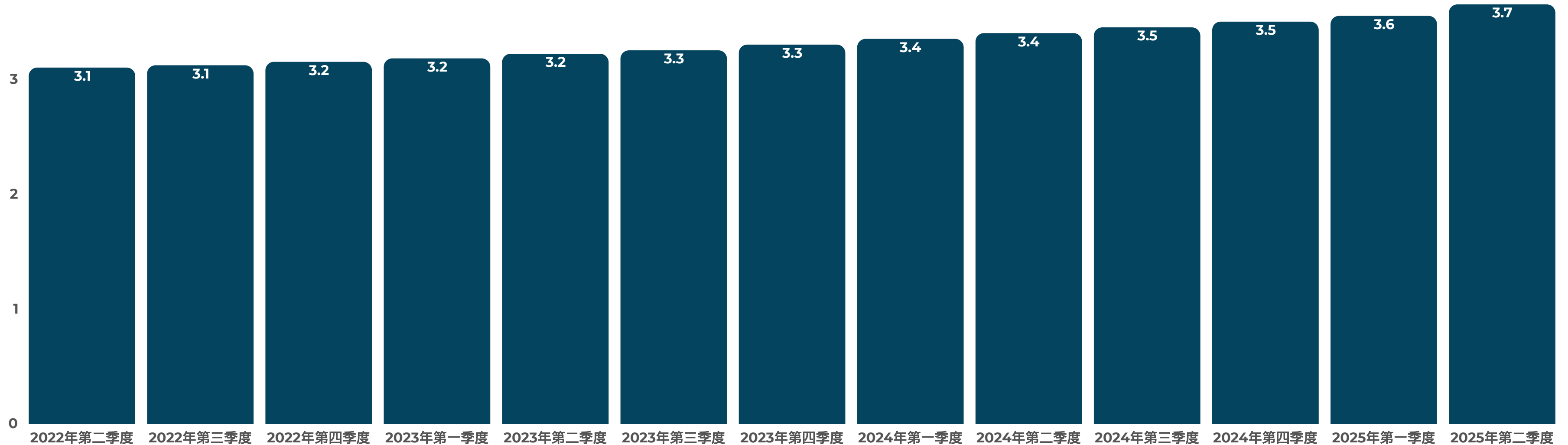
过去一年中，雷诺萨（Reynosa）工业厂房市场呈现出温和扩张与供需平衡改善的态势，这得益于新建项目的陆续入市以及汽车、电子和物流等支柱产业的持续吸纳。当前总库存已超过360万平方米，反映出在甲级开发商稳步布局与跨境制造企业扩张的推动下，市场保持稳健增长。尽管可租赁面积有所增加，但8.2%的空置率显示出市场依然处于健康区间，为新进企业及增产扩张提供了充裕空间，同时避免了过度供应的风险。

从区位来看，雷诺萨西部片区的可用面积约为14.4万平方米，成为最具灵活性的子市场，适合即时扩产或定制建厂（Build-to-Suit）需求。市场需求结构多元，主要来自第三方物流（3PL）运营商、高端制造业与面向美国德州出口的供应链企业。这些企业看重雷诺萨在跨境交通便利、营运成本低与供应链稳定性高等方面的优势。总体而言，雷诺萨的市场表现验证了塔毛利帕斯州（Tamaulipas）工业生态体系的成熟度，并确立了其作为墨西哥东北制造走廊核心节点的战略地位。

工业厂房库存变化趋势

(单位：百万平方米)

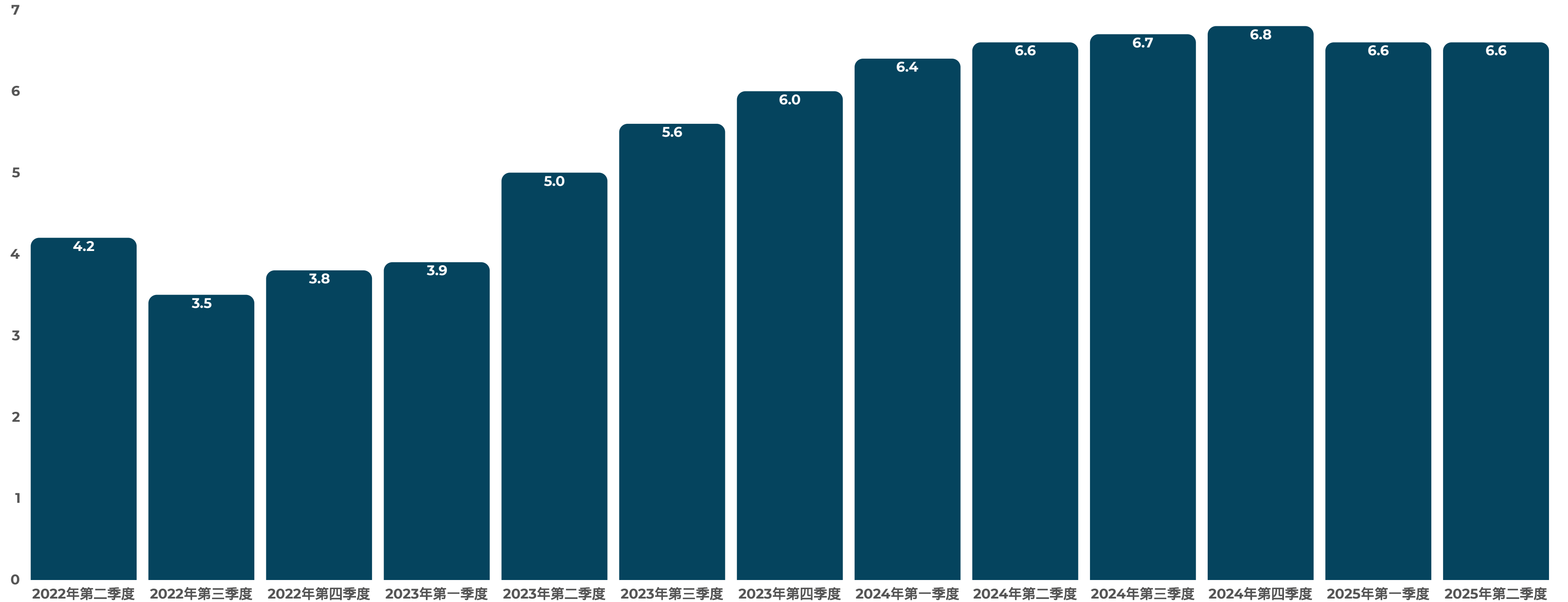
4



雷诺萨：产业生态与战略性集群

在过去几个季度中，墨西哥塔毛利帕斯州雷诺萨（Reynosa）的工业厂房市场保持了温和增长，并呈现出租金稳中略升的趋势。从2024年第二季度到2025年同期，平均租金从每平方米每月6.63美元上升至6.65美元，反映出市场价格的稳定与韧性。这一轻微涨幅主要得益于A级投机性厂房的新增供应以及与美国得克萨斯州跨境贸易相关制造企业的持续需求。这一走势表明，雷诺萨正稳步巩固其作为墨西哥东北部重要制造中心的地位，依托其成熟的基础设施与便捷的边境物流体系，持续吸引跨国制造业与出口型企业。

雷诺萨工业厂房市场租金走势
(租金价格 (美元/平方米/月))



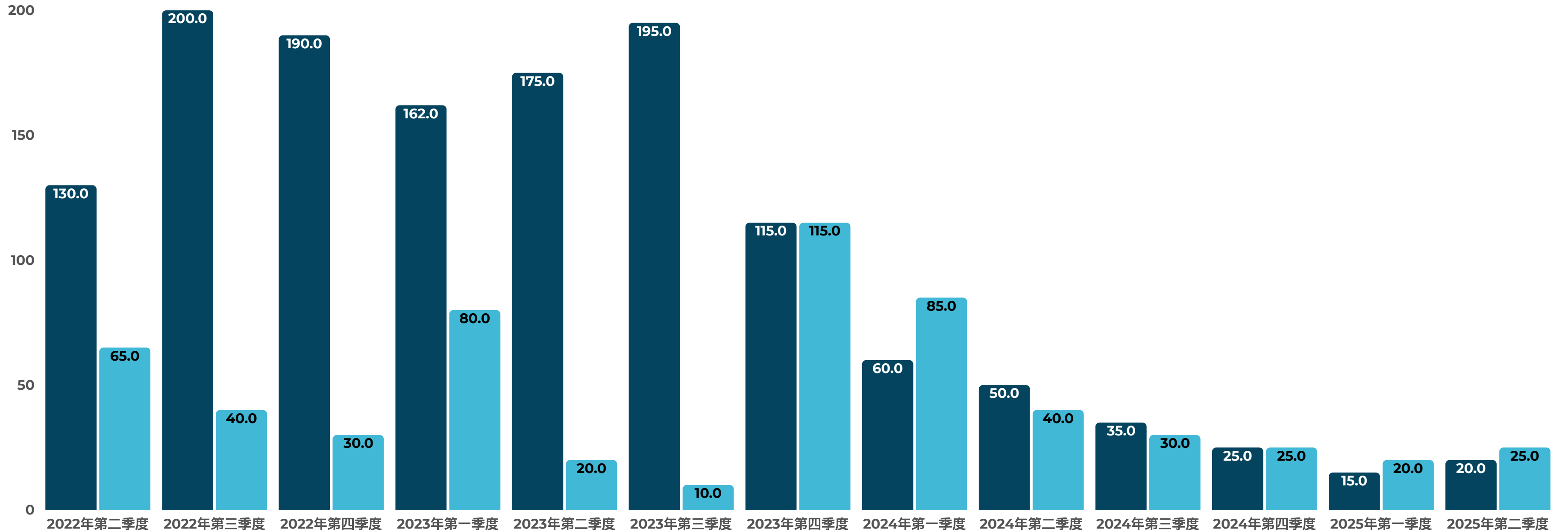
雷诺萨：产业生态与战略性集群

在过去几个季度中，塔毛利帕斯州雷诺萨（Reynosa）的工业厂房市场呈现出新建空间放缓的趋势，这反映了投资环境趋于理性，以及在经历了 2022 至 2023 年间的扩张高峰后，市场吸纳量逐渐趋稳。最新数据显示，在建面积仅约 6,900 平方米，新增供应约 17,800 平方米，均显著低于前几年水平。这种下滑部分源于开发商更为谨慎的投资策略，并更倾向于开展“量身定制”项目或园区内扩建，而非推动大规模的投机性新建项目。

新增库存与在建厂房

(单位：千平方米)

■ 在建面积 ■ 新增供应

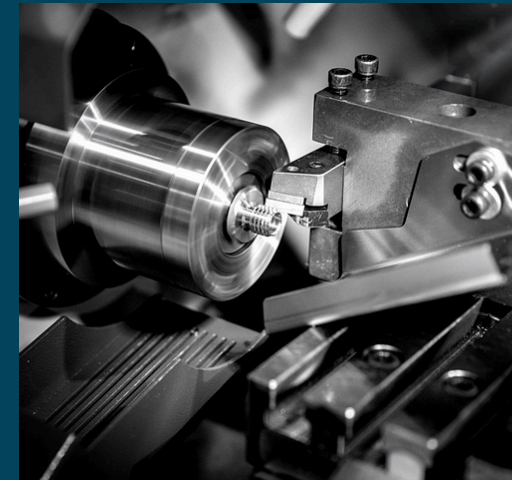


我们的服务解决方案



国际发展服务

我们协助客户制定进入国际市场的发展战略，同时协助识别潜在的本地合作伙伴与并购机会（含并购与投资）。



选址服务

我们与领先的工业园区开发商及制造企业紧密合作，帮助客户深入了解工业用地与高潜力投资项目，特别聚焦于墨西哥、越南与印尼的高成长行业及“去中国化”带来的转移需求。



公共事务服务

我们协助客户建立与关键政府利益相关者的高层关系，保障其战略利益。我们依据客户的行业特性，设计并推动公共政策策略，并协助其在复杂监管环境中取得许可，维护声誉与长期合规，推动有利于投资的制度性变革。



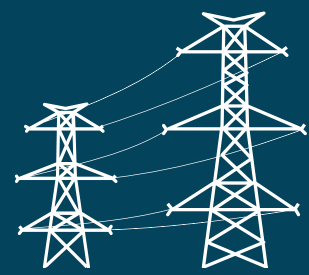
商业情报服务

我们为客户提供高度专业的行业洞察与定制化市场情报，助力关键行业的投资与国际扩张决策。



选址关键考量因素：墨西哥

我们协助企业在墨西哥进行战略性选址决策，全面评估影响长期成功的核心因素。无论您计划在北部、中部或 Bajío 地区布局，我们的目标是帮助您识别最具潜力和价值的选址地点，确保项目获得可靠的基础设施、稳定的供应链与强有力的政府支持。



能源与公用事业



地点情报



投资激励措施



高效物流



丰富的劳动力



安全



稳健的供应链



接近消费者

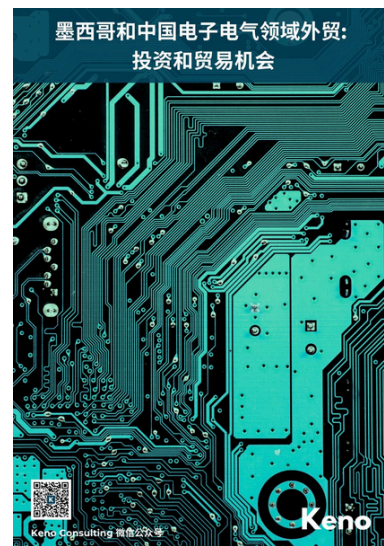
选址过程中应重点考虑的维度包括：

- 工业用地与基础设施的可获得性
- 区位战略与交通枢纽连通性
- 投资激励与政府支持政策
- 接近主要市场与客户群
- 物流效率与基础设施质量
- 当地劳动力的技能与可用性
- 安全与运营风险管理能力
- 供应链的稳定性与可靠性

我们的方法不仅限于成本与地理位置的比较，更着眼于长期业务战略与运营韧性的契合度，确保企业实现可持续增长。

我们的洞察力

我们对墨西哥商业智能的热情不仅限于监测数据，我们还对其进行分析，以理解当前情况并识别外贸、资本、知识和人员流动中的早期趋势。我们的目标是为中国最受尊敬的企业决策者提供关于墨西哥的客观知识，使用中文进行交流。



我们如何帮助您

Keno

José Luis Enciso

战略咨询总结

✉ joseluis@kenoconsulting.com.mx

☎ + 86 - 10-8571-0456 (北京办公室)

☎ +18511821760 (微信同号)

📍 北京市朝阳区八里庄西里98号住邦2000商务中心4号楼1703



Keno Consulting 微信公众号

关于Keno Consulting

在Keno Consulting，我们专门致力于帮助中国公司以高效快捷的方式进入墨西哥市场，并且强化中国公司在墨西哥已经开展的战略。

法律声明

本文作者对刊物包括信息使用所造成的损害不负责任。本刊物包括信息从若干公开来源和投资者通报获得，并且享有同该来源一样的信息真实性和准确度。

Keno Consulting和其商标属于天地仁和贸易有限公司所有。未经天地仁和贸易有限公司书面授权以任何方式部分或全部擅自使用，将受到相关法律法规的制裁。

